



TEAM LEW'S®
PRO SP
PSP1XH



9 Bearing System **20 LB** MAX DRAG

Reel Specifications

Model	Weight (oz.)	Gear Ratio	Line Capacity (yd./lb.)	Max Drag (lb.)	RPT*
PSP1XH	6.0	8.3:1	40/20	20	30"

*Recovery per turn.

Caractéristiques techniques du moulinet/Especificaciones del carrete

Modèle/ Modelo	Poids/ Poids(g)	Démultiplication Relación de los engranajes	Capacité de ligne/Capacidad de la línea(m/kg)	Freinage maximal/ Arrastre máximo (kg)	R/TMV*/ RPT* (cm)
PSP1XH	170.1	8.3:1	35/9.1	9	76

*Rotation par tour de moulinet/Recuperación por giro.

FEATURES:

- One-piece aluminum frame
- Premium 9-bearing system with stainless steel double shielded ball bearings and Zero Reverse® one-way clutch bearing
- P2 bearing supported pinion gear provides precise alignment and solid stability, resulting in a smoother operation and extended gear life
- SpeedCast® QuiteCast externally Adjustable Centrifugal Brake (ACB) system with skipping zone
- High strength , aircraft grade, hard anodized aluminum gearing
- Durable carbon fiber drag, provides up to 20lbs. of drag power
- Shallow spool design with knot slot
- Audible click, bowed, double anodized aluminum drag star
- Lew's patented Speed Keeper® hook keeper
- Zirconia line guide
- External lube port

CARACTÉRISTIQUES :

- Bâti monopièce en aluminium
- Système à 9 roulements haut de gamme avec roulements à billes doublement flasqués en acier inoxydable et butée unidirectionnelle Zero Reverse®
- Pignon d'engrenage supporté par roulement P2 qui fournit un alignement précis et une solide stabilité, se traduisant par un fonctionnement fluide et une vie utile prolongée de l'engrenage
- Système de freinage centrifuge à réglage (ACB) externe SpeedCast®QuiteCast avec zone de skipping
- Engrenages à haute résistance, en aluminium à anodisation dure de qualité aéronautique
- Système de frein durable en fibre de carbone qui procure jusqu'à 9 kg de force de trainée
- Tambour peu profond avec fente pour nœud
- Frein étoile courbé en aluminium doublement anodisé produisant un déclic audible
- Porte-hameçon Speed Keeper breveté de Lew's
- Guide-ligne en zircone
- Port de graissage externe

CARACTERÍSTICAS:

- Armazón de aluminio de una sola pieza
- Sistema de 9 rodamientos de alta calidad con rodamientos de bolas de doble blindaje de acero inoxidable y rodamiento de embrague de un solo sentido Zero-Reverse® (anti-retroceso)
- El engranaje de piñón sostenido por un rodamiento P2 ofrece una alineación precisa y una estabilidad sólida, resultando en una operación más ágil y una vida útil prolongada del engranaje
- Sistema de freno centrifugo ajustable (ACB) externo de SpeedCast® QuietCast con área de saltos
- Engranajes de aluminio anodizado duro de calidad aeronáutica y de alta resistencia
- Arrastre de fibra de carbono resistente, ofrece hasta 9 kg de potencia de arrastre
- Diseño de bobina de poca profundidad con ranura para nudos
- Estrella de arrastre de aluminio de doble anodizado, arqueada con chasquido audible
- Portador de anzuelos Speed Keeper patentado de Lew's
- Guía de línea de circonio
- Puerto de lubricación externo

Performance – Right out of the Box!

Your Speed Spool® reel is designed for performance and functionality. From the way it conforms to your hand, to the way it reacts crisply and effortlessly to your command, you'll know the minute you grab onto your Speed Spool® that you've got a quality reel. Your Speed Spool® reel exploits several new developments which will allow you to set yourself apart from the competition.

One-piece Aluminum Frame Your Speed Spool® reel utilizes a one-piece all aluminum frame so that you'll never have to worry about frame torque or twisting.



Machined Anodized Aluminum Spool The shallow spool reduces total weight of spool and line enabling faster spool start up and more efficient braking while eliminating deep spool backlash tangles. The innovative Knot Slot machined slot and hole design eliminates knot bulge for smoother cast when thumbing the high performance shallow spool.



Speed Gears Lew's Speed Gears® are cut on precision Hamai CNC gear hobbing machines resulting in an efficient drive train with less gear feel.



P2 Bearing The P2 bearing supported pinion maintains precise alignment with the drive gear for improved gear lie. The result is smooth crank power even when under load. An added benefit is reduced friction with the spool shaft resulting in enhanced casting performance.



Zero Reverse Bearing The handle on your Speed Spool reel will only rotate forward for rock solid hook setting. When you release the handle, it will hold its position because of the Zero Reverse® bearing, never losing an inch on your catch; an invaluable property to have when you're pulling it in.



QuietCast 6-Pin Externally Adjustable Centrifugal Brake System (ACB) with Skipping Zone

The QuietCast® Adjustable Centrifugal Brake System delivers an extreme range of braking power without the noise normally associated with centrifugal brake systems. Adjustable from free spool to maximum by simply clicking its external dial to choose among 27 variable settings. The QuietCast system puts you in control of your casts, perfectly aligning brake power to conditions. Use the orange Skipping Zone settings for reduced backlash and improved cast while skipping and pitching. With this system you will have precise casting control over light lures, while maximizing casting distance with all lures.

Our 95mm bowed aluminum handle will give you all the cranking power you need. The custom EVA knobs are an added bonus known for a comfortable grip for all day fishing.

Driven by innovation – Fueled with Passion Feel the Difference!

Animé par l'innovation – Inspiré par la passion Sentez la différence!

Impulsados por la innovación – Alimentados con pasión ¡Sienta la diferencia!

Performant – Immédiatement!

Le moulinet Speed Spool® a été conçu en pensant à la performance et à la fonctionnalité. Dès que vous saisissez le moulinet Speed Spool®, vous savez qu'il s'agit d'un produit de qualité par sa prise en main parfaite et sa façon de réagir avec précision et sans effort à la commande. Le moulinet Speed SpoolMD tire parti d'avancées récentes qui vous permettront de vous démarquer.

Bâti monopièce en aluminium Le moulinet Speed Spool® est doté d'un bâti monopièce en aluminium. Ainsi, vous ne craignez jamais que le bâti se torde.



Tambour léger en aluminium usiné Le tambour peu profond réduit le poids total du tambour et du fil, ce qui permet un démarrage plus rapide du tambour et un freinage plus efficace, tout en éliminant les perruques typiques des moulinets plus profonds. L'innovant concept Knot Slot à fente et trou usinés élimine la bosse du nœud pour produire un lancer plus fluide lors du contrôle au pouce de ce tambour haute performance peu profond.



Speed Gears Les engrenages Speed Gears de Lew's sont coupés sur des machines à tailler par fraise-mère de précision CNC Hamai dans une chaîne dynamique efficace et plus fluide.



Roulement P2 Le pignon d'engrenage supporté par roulement P2 maintient un alignement précis sur le pignon d'entraînement pour une position améliorée. Il en résulte une puissance plus uniforme pour actionner la manivelle sous une charge. Un avantage de plus est la friction réduite de l'axe du tambour qui se traduit par un lancer plus performant.



Butée antiretour La poignée du moulinet Speed Spool tourne uniquement vers l'avant pour préparer l'hameçon solidement. Lorsque vous relâchez la poignée, celle-ci garde sa position en raison de la butée antiretour Zero Reverse; vous ne perdez pas même un centimètre sur votre prise, un attribut enviable lorsque vous ramenez le poisson.



Système de freinage centrifuge à six goupilles à réglage externe QuietCast (ACB) avec zone de skipping

Le système de freinage centrifuge réglable QuietCast® procure une plage extrême de puissance de freinage sans produire le bruit généralement associé aux systèmes de freinage centrifuge. Freinage réglable du tambour, de la rotation libre au réglage maximum en cliquant simplement sur le cadran externe pour sélectionner l'un des 27 réglages variables. Le système QuietCast vous procure une excellente maîtrise de vos lancers, en alignant à la perfection la puissance de freinage aux conditions de pêche. Utilisez les réglages de zone de skipping orange pour réduire le risque de perruque et améliorer le lancer par skipping et pitching. Grâce à ce système, vous maîtriserez de manière précise les lancers avec leurre légèrement lesté, tout maximisant la distance de lancer avec tous les leurres.

Poignée courbée de 95 mm en fibre de aluminium La poignée courbée de 95 mm en fibre de aluminium vous fournit toute la puissance dont vous avez besoin pour actionner la manivelle. Les boutons EVA vous permettent de manipuler le moulinet en tout confort et avec aisance toute la journée.

ATTENTION BRAIDED LINE USERS!

If your Lew's Baitcast reel has pre-drilled holes in the spool, you may tie your braid directly to the spool, by passing the braid thru the provided holes and tying a uni-knot.

If your Lew's baitcast reel does not have pre-drilled holes in the spool, you will need to first tie on and spool at least 20 revolutions of monofilament line, and then tie your braided line to the monofilament line, with either a back-to-back uni-knot or an Albright knot.

Continue to spool your reel as normal, keeping strong tension on the line to ensure the line is firmly wound onto the spool to keep from "digging in" to underlying line layers when pressure is put on the line from fighting fish.

FAILURE TO PROPERLY SPOOL BRAIDED LINE ONTO YOUR REELS SPOOL WILL RESULT IN LINE SLIPPAGE, AND THE IMPRESSION YOUR DRAG IS NOT WORKING PROPERLY.

ATTENTION! UTILISATEURS DE FIL TRESSÉ

Si le tambour de votre moulinet à lancer lourd Lew's est doté d'orifices prépercés, vous pouvez attacher la tresse directement au tambour en la passant par les orifices fournis et en faisant un uninoeud.

Si le tambour de votre moulinet à lancer lourd Lew's n'est pas doté d'orifices prépercés, vous devrez attacher et embobiner au moins 20 tours de fil monofilament, puis attacher le fil tressé au fil monofilament par un uninoeud consécutif ou un nœud Albright.

Continuez d'embobiner votre moulinet comme à l'habitude, en gardant une forte tension sur le fil de manière à ce qu'il s'enroule fermement sur le tambour. Vous éviterez ainsi que le fil « s'enfonce » dans les couches de fil sous-jacentes lorsqu'une tension s'exerce sur la ligne en combattant le poisson.

L'ENROULEMENT INADÉQUAT DU FIL TRESSÉ SUR LE TAMBOUR DU MOULINET ENTRAÎNERA UN GLISSEMENT DU FIL, CE QUI POURRAIT VOUS DONNER L'IMPRESSION QUE LE FREIN NE FONCTIONNE PAS CORRECTEMENT.

¡ATENCIÓN USUARIOS DE SEDAL TRENZADO!

Si su carrete de lanzamiento Lew's tiene agujeros previamente barrenados en la bobina, puede amarrar la trenza directamente a la bobina, pasándola por los agujeros suministrados y haciendo un nudo UNI.

Si su carrete de lanzamiento Lew's no tiene agujeros previamente barrenados en la bobina, necesitará primero amarrar y bobinar al menos 20 revoluciones del sedal de monofilamento para luego amarrar el sedal trenzado al sedal de monofilamento con un nudo UNI doble o un nudo Albright.

Continúe bobinando su carrete como lo haría normalmente, manteniendo una fuerte tensión en el sedal a fin de asegurarse de que el sedal esté firmemente enrollado en la bobina y evitar que se "entierre" en las capas de sedal subyacente cuando aplique presión al pelear con un pez.

NO BOBINAR CORRECTAMENTE UN SEDAL TRENZADO EN LA BOBINA DEL CARRETE PROVOCARÁ QUE EL SEDAL SE RESBALE Y DARÁ LA IMPRESIÓN DE QUE EL ARRASTRE NO FUNCIONA CORRECTAMENTE.

Desempeño – ¡Listo para usarse!

Su carrete Speed Spool® está diseñado para ofrecer un gran desempeño y funcionalidad. Desde la manera en que se amolda a su mano, hasta la reacción directa y fácil a sus órdenes, en el momento en el que empuña su Speed Spool® usted sabe que tiene un carrete de calidad. Su carrete Speed Spool® aprovecha varios nuevos avances que le permitirán distinguirse de la competencia.

Armazón de aluminio de una sola pieza Su carrete Speed Spool® utiliza un armazón todo de aluminio de una sola pieza, por lo que nunca tendrá que preocuparse de torcer el armazón.



Bobina de aluminio anodizado maquinada La bobina de poca profundidad disminuye el peso total de la bobina y del sedal permitiendo un arranque más rápido de la bobina y un frenado más eficaz al tiempo que elimina los enredos por los contragolpes en una bobina profunda. El diseño innovador de la ranura y orificio maquinados Knot Slot elimina el bulto del nudo para un lanzamiento más fácil cuando se usa el pulgar en la bobina de poca profundidad y alto rendimiento.



Speed Gears Los Speed Gears de Lew's están cortados con máquinas Hamai CNC de precisión talladoras de engranajes lo que resulta en un tren motriz eficiente con menos sensación de engranaje.



Rodamiento P2 El piñón sostenido por el rodamiento P2 mantiene una alineación precisa con el engranaje transmisor para una colocación del engranaje mejorada. El resultado es una potencia de arranque más suave incluso cuando está bajo una carga. Un beneficio añadido es una fricción reducida con el eje de la bobina resultando en un desempeño de lanzamiento mejorado.



Rodamiento Zero-Reverse (anti-retroceso) La manivela de su carrete Speed Spool girará únicamente hacia adelante para un ajuste de anzuelo increíblemente sólido. Cuando suelta la manivela, esta conservará su posición debido al rodamiento Zero-Reverse (anti-retroceso), sin perder nunca una pulgada ante su presa; es una propiedad invaluable al enrollar el carrete.



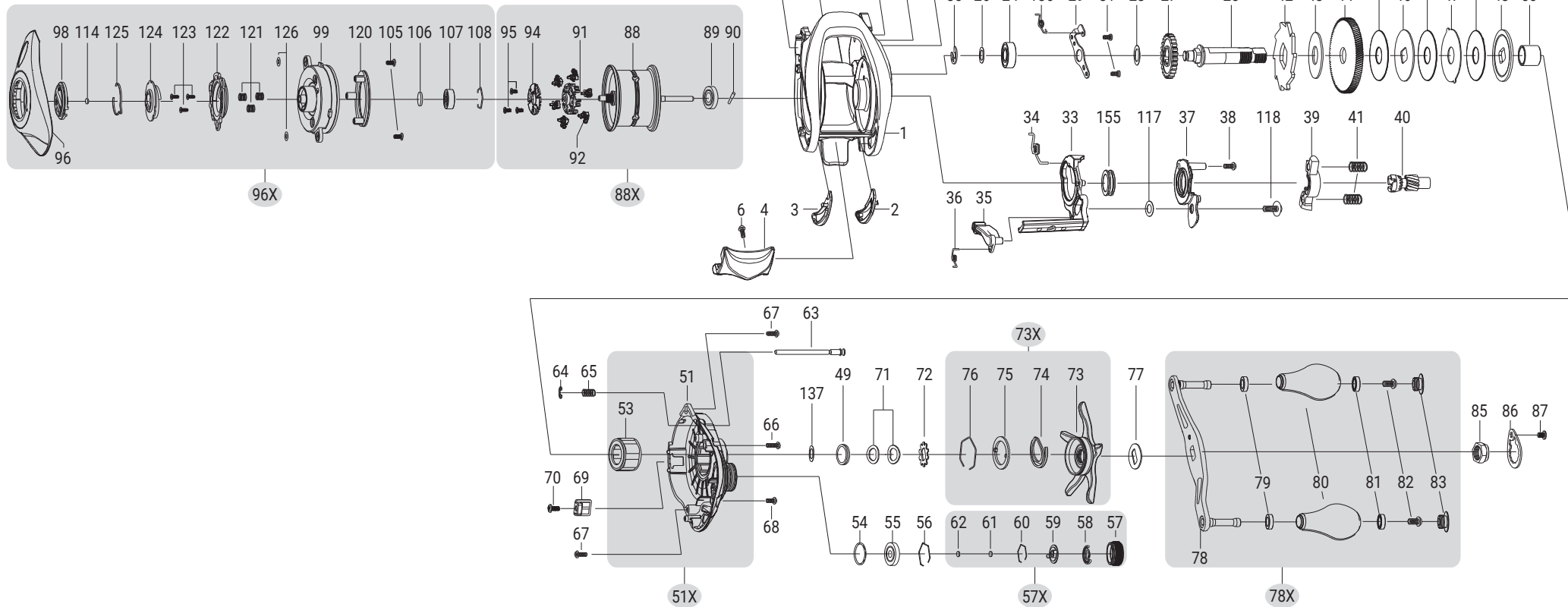
Sistema de freno centrifugo ajustable externamente (ACB) de 6 pasadores Quiet Cast con área de saltos

El sistema de freno centrifugo ajustable QuietCast® ofrece un rango extremo de potencia de frenado sin el ruido normalmente asociado con sistemas de freno centrifugo. Ajustable desde una bobina libre hasta el máximo simplemente haciendo clic en el disco externo para elegir entre 27 ajustes variables. El sistema QuietCast lo pone a usted en control de sus lanzamientos, alineando perfectamente la potencia de frenado según las condiciones. Use los ajustes del área de saltos anaranjada para reducir los contragolpes y mejorar el lanzamiento mientras practica la pesca fina superficial y la pesca vertical. Con este sistema usted tendrá el control de lanzamiento exacto en los señuelos ligeros, al tiempo que maximiza la distancia del lanzamiento con todos los señuelos.

Manivela arqueada de fibra de aluminium de 95 mm Nuestra manivela arqueada de fibra de aluminio de 95 mm le ofrecerá todo el poder giratorio que necesita. Las perillas EVA a la medida son un beneficio adicional conocido por ofrecer un agarre cómodo para un día completo de pesca.



**TEAM LEW'S®
PRO SP
PSP1XH**



KEY #	PART NAME	KEY #	PART NAME	KEY #	PART NAME
1	FRAME	45	DRAG WASHER-L	81	BALL BEARING
2	CLUTCH BAR PLATE-R	46	DRAG WASHER-D1	82	HANDLE KNOB SCREW
3	CLUTCH BAR PLATE-L	47	DRAG WASHER-A	83	HANDLE KNOB CAP
4	CLUTCH BAR	48	DRAG WASHER-D2	85	HANDLE KNOB SCREW
6	CLUTCH BAR SCREW	49	SLEEVE WASHER(OPTIONAL)	86	HANDLE KNOB CAP
7	LEVELWIND ASSEMBLY	50	SLEEVE	87	HANDLE NUT RETAINER SCREW
8	PIPE	51	GEAR SIDEPLATE	88	SPOOL
9	WORM SHAFT	51X GEAR SIDEPLATE ASSEMBLY		88X SPOOL ASSEMBLY	
10	BALL BEARING	53	ONE-WAY CLUTCH BEARING	89	BALL BEARING
12	IDLER-S	54	O-RING	90	PIN
13	WORM SHAFT PIN	55	BALL BEARING	91	BRAKE HOLDER
15	WORM SHAFT BUSHING-B	56	BEARING RETAINER	92	BRAKE SHOE ASSEMBLY
16	WORM SHAFT WASHER	57	CAST CONTROL CAP	94	BRAKE HOLDER PLATE
17	E-RING	57X CAST CONTROL CAP ASSEMBLY		95	SCREW
18	PILLAR	58	CLICKER	96	PALM SIDEPLATE
19	LEVELWIND PIN	59	CLICK PLATE	96X PALM SIDEPLATE ASSEMBLY	
20	SPACER(OPTIONAL)	60	CLICK PLATE RETAINER	98	CONTROL DIAL
21	LEVELWIND NUT	61	TENSION WASHER	99	SPOOL COVER
22	FRONT COVER	62	SPACER(OPTIONAL)	105	SPOOL COVER SCREW
23	FRONT COVER SCREW-A	63	LOCKING PIN	106	SPOOL SPACER-A
24	BALL BEARING	64	E-RING	107	BALL BEARING
25	CRANK SHAFT	65	LOCKING PIN SPRING	108	BEARING RETAINER
26	CRANK SHAFT WASHER (OPTIONAL)	66	GEAR SIDE COVER SCREW-A	114	WASHER(OPTIONAL)
27	IDLER-L	67	GEAR SIDE COVER SCREW-B	117	CLUTCH WASHER
28	IDLER-L WASHER-B	68	GEAR SIDE COVER SCREW-C	118	CLUTCH SCREW
29	BEARING PLATE	69	LUBE PORT CAP	121	LUBE CAM SPRING
30	E-RING	70	LUBE PORT CAP SCREW	122	SLIDE CAM-H
31	BEARING PLATE SCREW	71	DRAG SPRING WASHER	123	SLIDE CAM SCREW
33	CLUTCH CAM	72	CLICK HOLDER	124	SLIDE CAM-D
35	CLUTCH SPRING	73X STAR DRAG ASSEMBLY		125	CLICK SPRING
36	KICK LEVER	74	CLICK LEAF SPRING	126	LINK PLATE
39	KICK LEVER SPRING	75	CLICK PLATE	128	SPOOL COVER SPACER
40	PINION YOKE	76	CLICK PLATE RETAINER	133	HOOK HOLDER
41	PINION GEAR	77	HANDLE WASHER	133	HOOK HOLDER WASHER
42	PINION YOKE SPRING	78	HANDLE	135	HOOK HOLDER SCREW
43	RATCHET	78X HANDLE ASSEMBLY		136	HOOK HOLDER SPRING
44	DRIVE GEAR	79	BALL BEARING	137	DRAG SPACER
		80	HANDLE KNOB	155	BUSHING

LÉG.	NOM DE LA PIÈCE	LÉG.	NOM DE LA PIÈCE	LÉG.	NOM DE LA PIÈCE
1	BÂTI	48	RONDELLE DE FREIN-D2	82	VIS DE BOUTON
2	PLATEAU D'EMBRAYAGE-D	49	RONDELLE DE DOUILLE (FACULTATIF)	83	CAPUCHON DE BOUTON
3	PLATEAU D'EMBRAYAGE-G	50	DOUILLE	85	VIS DE BOUTON
4	EMBRAYAGE	51	FLASQUE D'ENGRENAGE	86	CAPUCHON DE BOUTON
6	VIS D'EMBRAYAGE	51X ASSEMBLAGE DU FLASQUE D'ENGRENAGE		ÉCROU DE POIGNÉE	
7	ASSEMBLAGE DU DISPOSITIF D'ENROULEMENT UNIFORME	53	BUTÉE D'EMBRAYAGE UNIDIRECTIONNEL	87	VIS DE RETENUE D'ECROU DE POIGNÉE
8	TUBE	54	JOINT TORIQUE	88	TAMBOUR
9	ARBRE DE VIS SANS FIN	55	ROULEMENT À BILLES	88X ASSEMBLAGE DU TAMBOUR	
10	ROULEMENT À BILLES	56	RETENUE DE ROULEMENT	89	ROULEMENT À BILLES
12	POULIE-S	57	CAPUCHON DU SYSTEME DE CONTRÔLE DU LANCER	90	GOUPILLE
13	GOUPILLE D'ARBRE DE VIS SANS FIN	57X ASSEMBLAGE DU CAPUCHON DU SYSTEME DE CONTRÔLE DU LANCER		91	SUPPORT DE FREIN
15	BAGUE D'ARBRE DE VIS SANS FIN	58	CLIQUET	92	ASSEMBLAGE DU SABOT DE FREIN
16	RONDELLE D'ARBRE DE VIS SANS FIN	59	BUTÉE DE CLIQUET	94	PLAQUE DE SUPPORT DE FREIN
17	ANNEAU DE RETENUE DE TYPE E	60	BOUCHON DE PORT DE GRAISSAGE	95	VIS
18	MONTANT	61	RESSORT DE DOIGT D'EMBRAYAGE	96	CARTER CÔTÉ PAUME
19	GOUPILLE DU DISPOSITIF D'ENROULEMENT UNIFORME	62	DOIGT D'EMBRAYAGE	96X ASSEMBLAGE DU CARTER CÔTÉ PAUME	
20	ENTRETOISE (FACULTATIF)	63	RESSORT DE DOIGT D'EMBRAYAGE	98	CADRAN DE RÉGLAGE
21	ÉCROU DU DISPOSITIF D'ENROULEMENT UNIFORME	64	RESSORT DE DOIGT D'EMBRAYAGE	99	COUVERCLE DE TAMBOUR
22	COUVERCLE AVANT	65	RESSORT DE DOIGT D'EMBRAYAGE	105	VIS DU COUVERCLE DE TAMBOUR
23	VIS DU COUVERCLE AVANT-A	66	RESSORT DE DOIGT D'EMBRAYAGE	106	ENTRETOISE DE TAMBOUR-A
24	ROULEMENT À BILLES	67	RESSORT DE DOIGT D'EMBRAYAGE	107	ROULEMENT À BILLES
25	VILEBREQUIN	68	BOUCHON DE PORT DE GRAISSAGE	108	RETENUE DE ROULEMENT
26	RONDELLE DE VILEBREQUIN (FACULTATIF)	69	BOUCHON DE PORT DE GRAISSAGE	114	RONDELLE (FACULTATIF)
27	POULIE-L	70	BOUCHON DE PORT DE GRAISSAGE	117	RONDELLE D'EMBRAYAGE
28	POULIE-G RONDELLE-B	71	RONDELLE ÉLASTIQUE DE FREIN	118	VIS D'EMBRAYAGE
29	PLAQUE D'APPUI	72	SUPPORT DE CLIQUET	121	RESSORT DE CAME DE GLISSEMENT
30	ANNEAU DE RETENUE DE TYPE E	73	REIN ÉTOILE	122	CAME DE GLISSEMENT-H
31	VIS DE PLAQUE DE SUPPORT	73X ASSEMBLAGE DU FREIN ÉTOILE		123	VIS DE CAME DE GLISSEMENT
33	CAME D'EMBRAYAGE	74	RESSORT À LAME DE CLIQUET	124	CAME DE GLISSEMENT-D
35	RESSORT DE RETENUE	75	BUTÉE DE CLIQUET	125	RESSORT DE CLIQUET
36	DOIGT D'EMBRAYAGE	76	RETENUE DE BUTÉE DE CLIQUET	126	PLAQUE DE RACCORDEMENT
39	ÉTRIER DE PIGNON	77	RONDELLE DE POIGNÉE	128	ENTRETOISE DE COUVERCLE DE TAMBOUR
40	ENGRENAGE À PIGNONS	78	POIGNÉE	133	PORTE-HAMEÇON
41	RESSORT D'ÉTRIER DE PIGNON	78X ASSEMBLAGE DE LA POIGNÉE		133	RONDELLE DE PORTE-HAMEÇON
42	ROCHET	79	ROULEMENT À BILLES	135	VIS DE PORTE-HAMEÇON
43	RONDELLE À ROCHET	80	BOUTON	136	RESSORT DE PORTE-HAMEÇON
44	PIGNON D'ENTRAÎNEMENT	81	ROULEMENT À BILLES	137	ENTRETOISE DE FREIN
45	RONDELLE DE FREIN-L			155	PALIER
46	RONDELLE DE FREIN-D1				
47	RONDELLE DE FREIN-A				

MAINTENANCE AND CARE

When applying lubricant to your Speed Spool reel, avoid using multi-purpose oil. Use lightweight oils or greases made for fishing reels. Apply oil to all bearings, the crankshaft and the worm gear. Apply grease to the bushings, pinion gears, drive gears, and crank gears.

After usage, your reel should be inspected for dirt or sand and cleaned if excessive build-up is present. If your reel has come in contact with saltwater it is important to flush all parts with water, dry and re-lubricate your reel. Through diligent cleaning and maintenance your Lew's reel will provide you with years of reliability and sound performance.

ENTRETIEN ET SOIN

Lors du graissage de votre moulinet Speed Spool, évitez d'utiliser une huile à usages multiples. Utilisez des huiles ou des graisses légères prévues pour les moulinets de canne à pêche. Appliquez l'huile à tous les roulements, au vilebrequin et à la vis sans fin. Appliquez la graisse aux bagues de palier, aux engrenages à pignons, aux pignons d'entraînement et au vilebrequin.

Après l'avoir utilisé, le moulinet doit être inspecté pour déceler toute trace de saleté ou de sable, et nettoyé en cas d'accumulation excessive. Si votre moulinet a été en contact avec de l'eau de mer, il est important de rincer tous ses éléments à l'eau douce, de le sécher et de le lubrifier de nouveau. Avec des nettoyages et un entretien diligents, votre moulinet Lew's vous procurera des années de fonctionnement fiable et performant.

MANTENIMIENTO Y CUIDADO

Al aplicar lubricante a su carrete Speed Spool, evite usar aceite multiusos. Use aceites o grasas ligeras hechas para carretes de pesca. Aplique aceite a todos los rodamientos, el cigüeñal y el engranaje helicoidal. Aplique grasa a los bujes, engranajes de piñón, engranajes impulsores y engranajes del cigüeñal.

Después de usarlo, debe inspeccionar que el carrete no tenga polvo o arena y limpiarlo si hay una acumulación excesiva. Si su carrete ha tenido contacto con agua salada, es importante enjuagar todas las piezas con agua y volver a lubricar el carrete. Mediante una limpieza y mantenimiento diligente, su carrete Lew's le proporcionará años de confiabilidad y desempeño sin problemas.

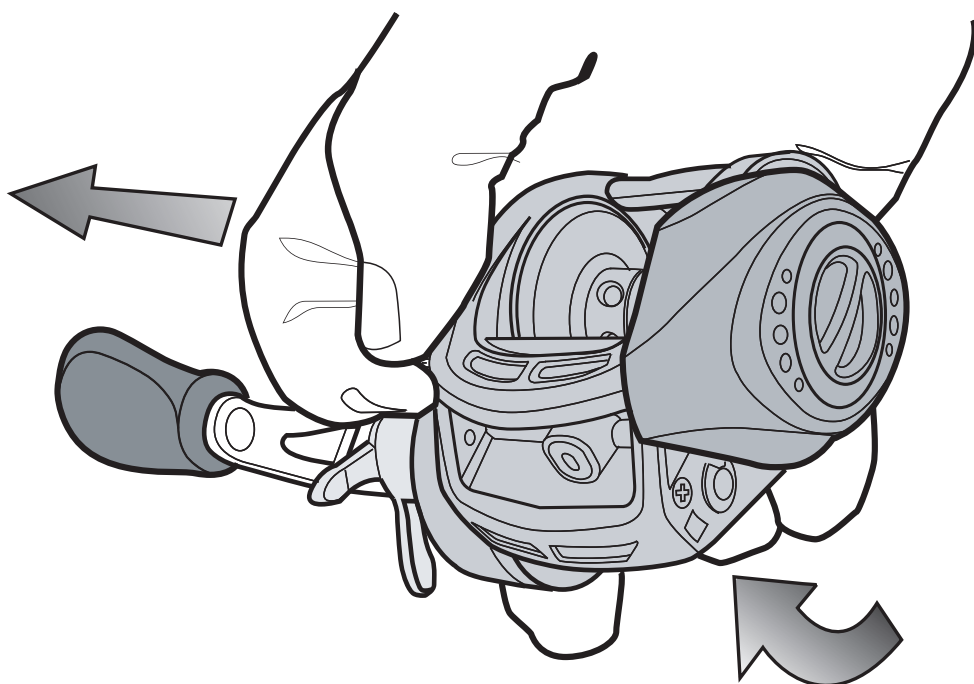
fig 1

To remove palming sideplate pull locking pin (63) away from reel body.

Pour enlever le flasque côté paume, tirez la goupille de verrouillage (63) pour l'extraire du corps du moulinet.

Para retirar las placas laterales de palma jale el perno bloqueador (63) lejos del cuerpo del carrete.

- 1. Pull and hold spring loaded locking pin(63).
- 1. Tirez et tenez la goupille de verrouillage à ressort (63).
- 1. Jale y sostenga el perno bloqueador cargado por resorte (63).



- 2. TO OPEN, rotate palming sideplate up.
- 2. POUR OUVRIR, tournez le flasque côté paume vers le haut.
- 2. PARA ABRIR, gire la placa lateral de palma hacia arriba.



For professional cleaning and maintenance contact: Lew's Speed Services
Phone: 417-522-1093
FAX: 1-417-881-5387
service@lews.com

Pour le nettoyage et l'entretien professionnels, contactez : Lew's Speed Services
Téléphone : 417-522-1093
Télécopieur : 1-417-881-5387
service@lews.com

Para obtener una limpieza y mantenimiento profesional comuníquese con: Lew's Speed Services
Teléfono: 417-522-1093
FAX: 1-417-881-5387
service@lews.com

For Warranty information and registration go to lews.com

Pour de l'information sur la garantie et l'enregistrement du produit, allez à lews.com

Para registrar y obtener información de la garantía, visite lews.com